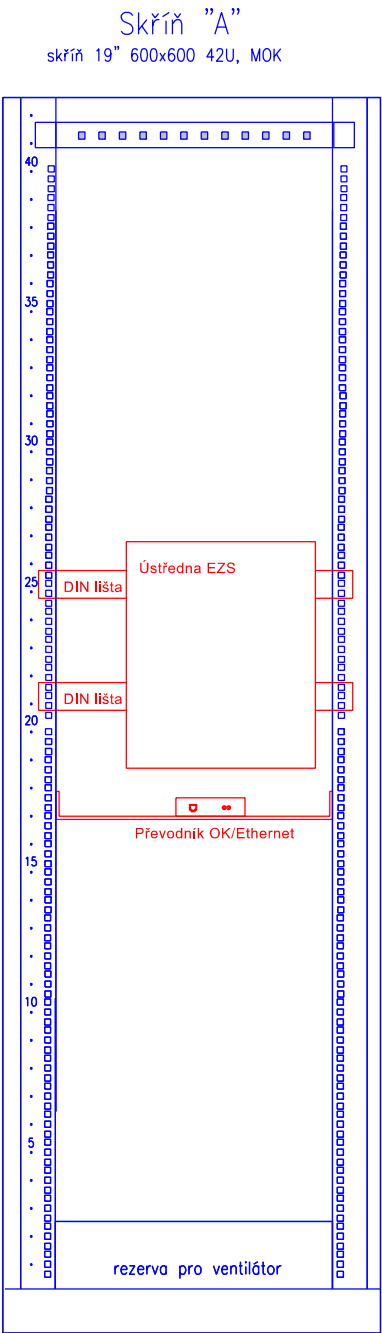
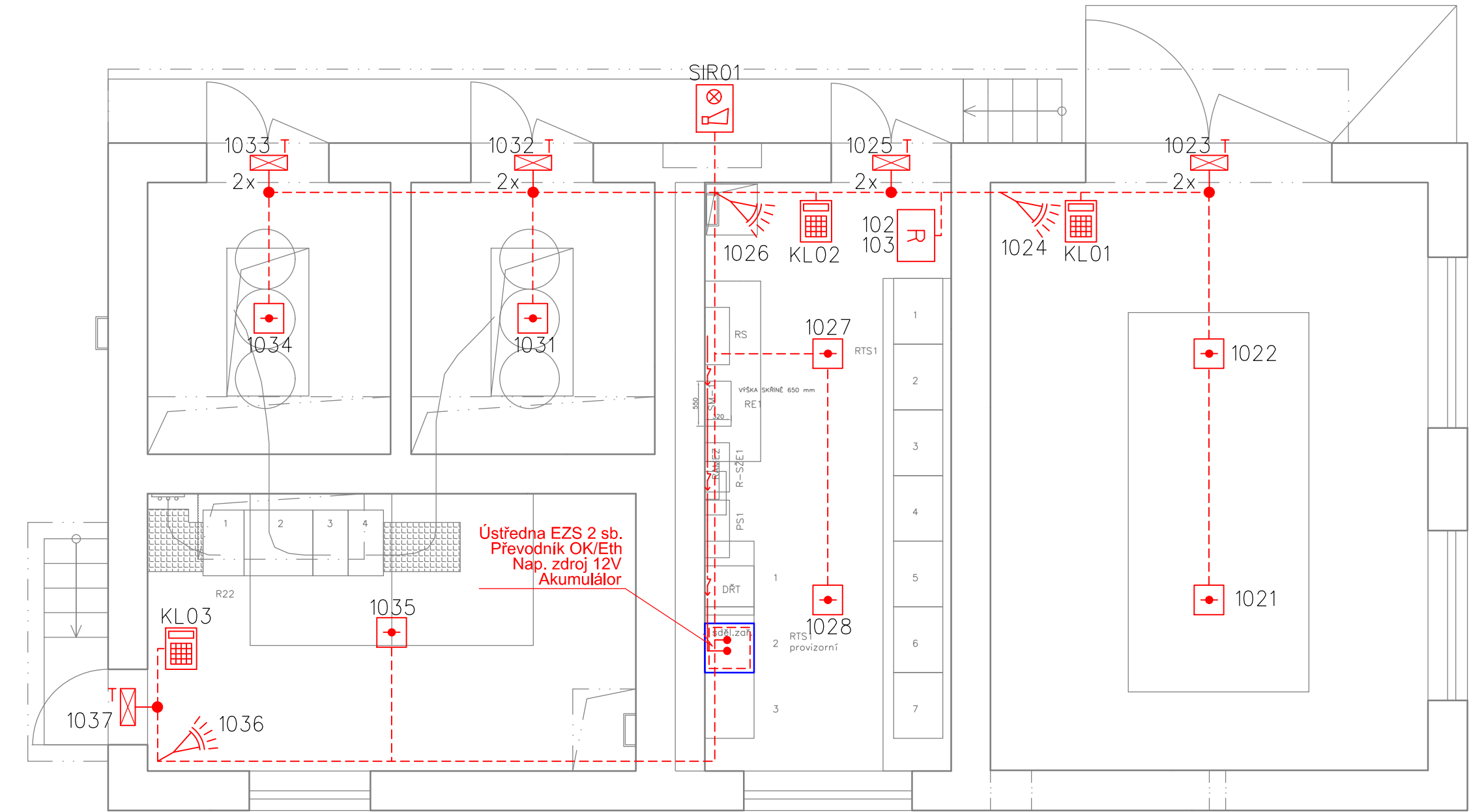




SPS TETÍN - EZS

UMÍSTĚNÍ ZAŘÍZENÍ EZS V TS1



TABULKA MÍSTNOSTI:						
Č.MÍST.	NÁZEV MÍSTNOSTI	M ²	PODLAHA	STĚNY	STROP	POZN.
1.01	VN	20,1	BETON / NÁTĚR	OMÍTKA / MALBA	OMÍTKA / MALBA	
1.02	TRAFO 1	9,8	BETON / NÁTĚR	OMÍTKA / MALBA	OMÍTKA / MALBA	
1.03	TRAFO 2	9,8	BETON / NÁTĚR	OMÍTKA / MALBA	OMÍTKA / MALBA	
1.04	NN	21,5	BETON / NÁTĚR	KERAM. OBKLAD	OMÍTKA / MALBA	
1.05	NÁHRADNÍ ZDROJ - DIESEL	38,2	BETON / NÁTĚR	KERAM. OBKLAD	OMÍTKA / MALBA	

VYSVĚTLIVKY:


-  - Duální čidlo - EZS
-  - Klávesnice k ústředně EZS
-  - Dveřní, okenní magnetický kontakt - EZS
-  - Dveřní, okenní magnetický kontakt - EZS (těžké provedení)
-  - Detektor tříštění skla
-  - Opticko-kouřový hlásič
-  - Propojovací krabice
-  - Venkovní sýra s optickou signalizací
-  - Koncentrátor

-  - Kabelová trasa v LV (SYKFY Xx2x0,5, LAM TWIN 2x2x0,5)
-  - Kabelová trasa v LV (optický patchcord)
-  - Kabelová trasa v LV (CYKY-J 3x1,5)
-  ČERVENĚ - Zařízení osazené v rámci tohoto PS
-  MODŘE - Zařízení osazené v rámci jiných PS

ČISTOPIS DOKUMENTACE 11/2015

Souřadnicový systém S-JTSK
Výškový systém Bpv

Změna:	Název změny:	Datum:	Provedl:	Podpis:

Investor, objednatel:  Správa železniční dopravní cesty, státní organizace Dlážděná 1003/7 110 00 Praha 1 <small>Správa železniční dopravní cesty</small>	Kontaktní adresa: Správa železniční dopravní cesty, s.o. Stavební správa západ Sokolovská 278/1955, 190 00 Praha 9
---	---

Zhotovitel částí dokumentace: 	SUDOP PRAHA a.s. Olšanská 1a, 130 80 Praha 3 tel.: +420 267 094 111 fax: +420 224 230 316 e-mail: praha@sudop.cz
--	--

METROPROJEKT Praha a.s. nám. I. P. Pavlova 2/1786 120 00 Praha 2 generální ředitel: Ing. David Krása tel.: +420 296 154 105 www.metroprojekt.cz info@metroprojekt.cz		Souprava číslo:
---	--	-----------------

HIP: Ing. Jaroslav Janeček tel.: +420 296 154 302	Podpis: 	Název a účel díla: Optimalizace trati Beroun (včetně) - Králův Dvůr
Stupeň: PS (DSP)		

Zpracovatelský útvar: 208 - středisko elektrotechniky, trakce, sdělovací a zabezpečovací techniky tel.: +420 267 094 146	Název části díla: ŽELEZNIČNÍ SDĚLOVACÍ ZAŘÍZENÍ VNITŘNÍ SDĚLOVACÍ ZAŘÍZENÍ PS 13-22-26 SpS Tetín - EZS	D.2 D.2.2 D.2.2.12
Vedoucí útvaru: ING. MARTIN RAIBR	Podpis: 	

Odpovědný projektant: ING. PAVEL VÍŠEK	Podpis: 	Název přílohy: UMÍSTĚNÍ ZAŘÍZENÍ EZS V TRAFOSTANICI TS1	Změna: 000
Vypracoval: ING. PAVEL VÍŠEK	Podpis: 		Číslo příl.: 3.2
Skart. znak: V20/2035	Datum: 11/2015		
Počet formátů: 3 x A4	Měřítka: -	IČD: 14 6380 004 02 02 12	